

MediCLine BTL 900



MediCLine BTL 900

- Enkelt og stilfuldt

Sengestuepanelet MediCLine BTL 900 er udviklet i samråd med brugere, installations- og vedligeholdelsespersonale samt konsulenter inden for sygepleje.

Som direkte resultat heraf opfylder MediCLine BTL 900 meget høje krav til funktion, sikkerhed og design.

Design og komfort

Det specialkonstruerede armatur har bløde former med et minimum af skarpe kanter.

Elstikket sidder på panelets skrå nedadvendte del og er derfor let tilgængeligt.

Panelets belysningssystem er fuldstændig integreret og konstrueret til at give maksimalt lys uden at blænde.

Armaturet er overfladebehandlet med hvid slidstærk epoxy-maling af høj kvalitet. En lys neutral nuance er standardfarve, men panelet leveres også i andre farver efter ønske.

Fleksibilitet og vedligeholdelse

Modulbaseret udstyr, der gør det let at flytte komponenter og tilpasse panelet. Længde efter ønske.

Dækglasset kan nemt clipses af, hvilket gør det let at pleje og vedligeholde belysningen.

Reflektorerne kan let afmonteres med henblik på vedligeholdelse og rengøring.

Sengestuepanelet er tilpasset til alle typer gasudtag, hvilket gør det modulbase-rede system endnu mere fleksibelt.

Hygiejne og sikkerhed

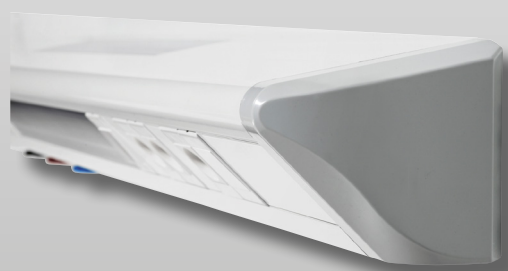
De bløde former og glatte overflader letter rengøringen og tilsikrer en høj hygiej- nestandard.

Høj sikkerhed - gasforsyning er placeret i separat kanal adskilt fra elektriske kom- ponenter.

Panelet er fremstillet i henhold til sikker- hedsmæssige krav i det medicinske EU- direktiv 93/42/EEC.



MediCLine BTL 900



Tekniske data

- MediCLine BTL 900

Materiale: Ekstruderet aluminium

Overfladebehandling: Lakeret

Farve: Hvid eller efter ønske

Længde: Op til 6 meter uden samling

Panelopbygning

Basisprofil opdelt i tre adskilte sektioner til el-, data- og gasudtag.

Afrundede profiler monteret på top og bund af basisprofil.

Låg- og bundprofil til afskærmning af paneltop og -bund.

Gavlender i aluminium/plast til panelafslutning.

Gasudtag

Rørføring og tilhørende gasudtag er monteret i basisprofilens gassektion.

Gasudtagene er placeret med en indbyrdes afstand på 150 mm.

Den enkelte gasart/afkast fremgår af den anvendte farve/farvekombination på udtagets plastrondel.

El-udtag

Elkabler, klemrækker og udtag til svag- og stærkstrøm er monteret i basisprofilens to el-sektioner.

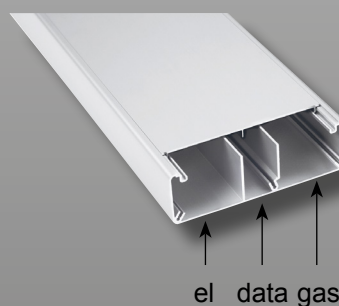
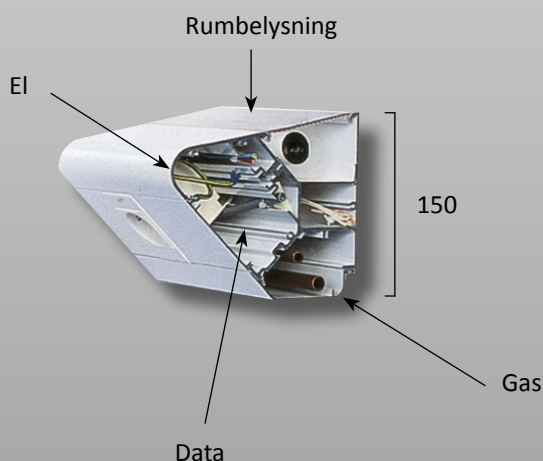
Stærkstrømskomponenter er placeret i sikkerhedsmæssig korrekt afstand til gasudtagene.

Hvert enkelt opdelt lågsektion med el-udtag er tilsluttet jord via basisprofillet.

Tilslutning til panel

Tilslutning af panelets elkabler og gasrør kan ske via tilslutningskanal MediCLine DGT 903 fra panelets over- eller underside samt fra gavlenden. Direkte tilslutning kan ske via panelets bagside.

Spændingsforsyning: 230 V / 25 A



Tilslutningskanal MediCLine DGT 903